



oficina de turisme  
**d'Ordino** Tel: 878173



## ITINERARIS AMB RAQUETES



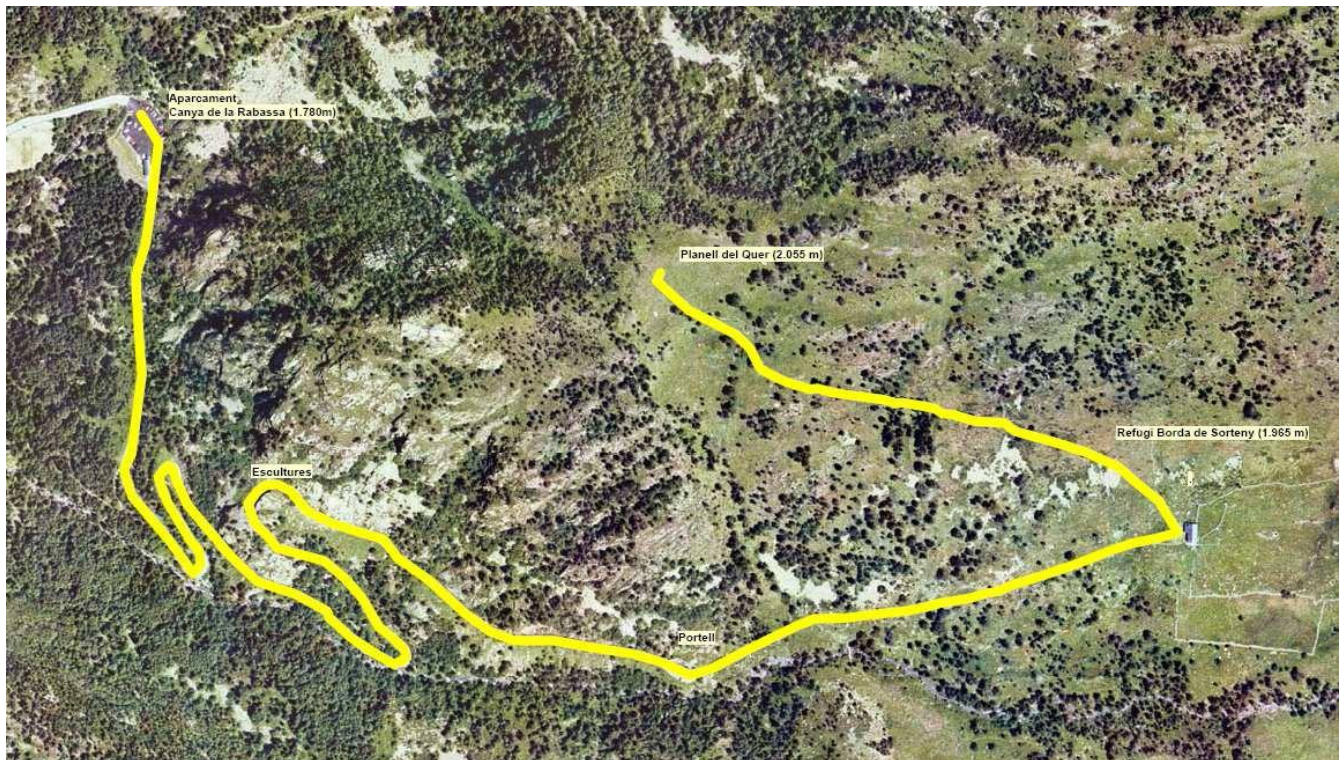


oficina de turisme  
**d'Ordino** Tel: 878173



## Itinerari amb raquetes - núm. 1

### Canya de la Rabassa - Planell del Quer



#### Nivell de dificultat : mitjà

Llargada d'anada: 2,7 km (2,1 km fins al refugi)

Desnivell de pujada: +275 m (180 m fins al refugi)

Temps del recorregut d'anada: 1 h 45 min (1 h fins al refugi)

Temps del recorregut de tornada: 1 h 30 min



#### Descripció

Seguiu la pista des de l'aparcament, pujant cap al cap dels Graus, i passareu per davant d'unes escultures, *Els estripagecs*. Deixeu enrere el jardí botànic, colgat de neu a l'hivern, i aneu fins al portell, on heu de continuar pel camí principal fins al refugi guardat de la borda de Sorteny, per a més informació sobre els horaris d'obertura a l'hivern, entreu a: [www.refugisorteny.com](http://www.refugisorteny.com)).





oficina de turisme  
**d'Ordino** Tel: 878173



Passeu per davant del refugi en direcció a l'abeurador, que heu de deixar a mà esquerra per seguir el camí fins al planell del Quer, on gaudireu de vistes panoràmiques tant de la vall de Sorteny com de la vall de Rialb.

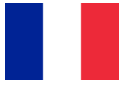
La tornada es fa pel mateix camí.

Podeu tornar a l'aparcament seguint el camí de l'obaga de la Rabassa, però amb més pendent i molt més neu (una mica més difícil). Arribareu al planell de la Rabassa i heu de tornar per la riba esquerra del riu de Rialb fins l'aparcament.





oficina de turisme  
**d'Ordino** Tel: 878173



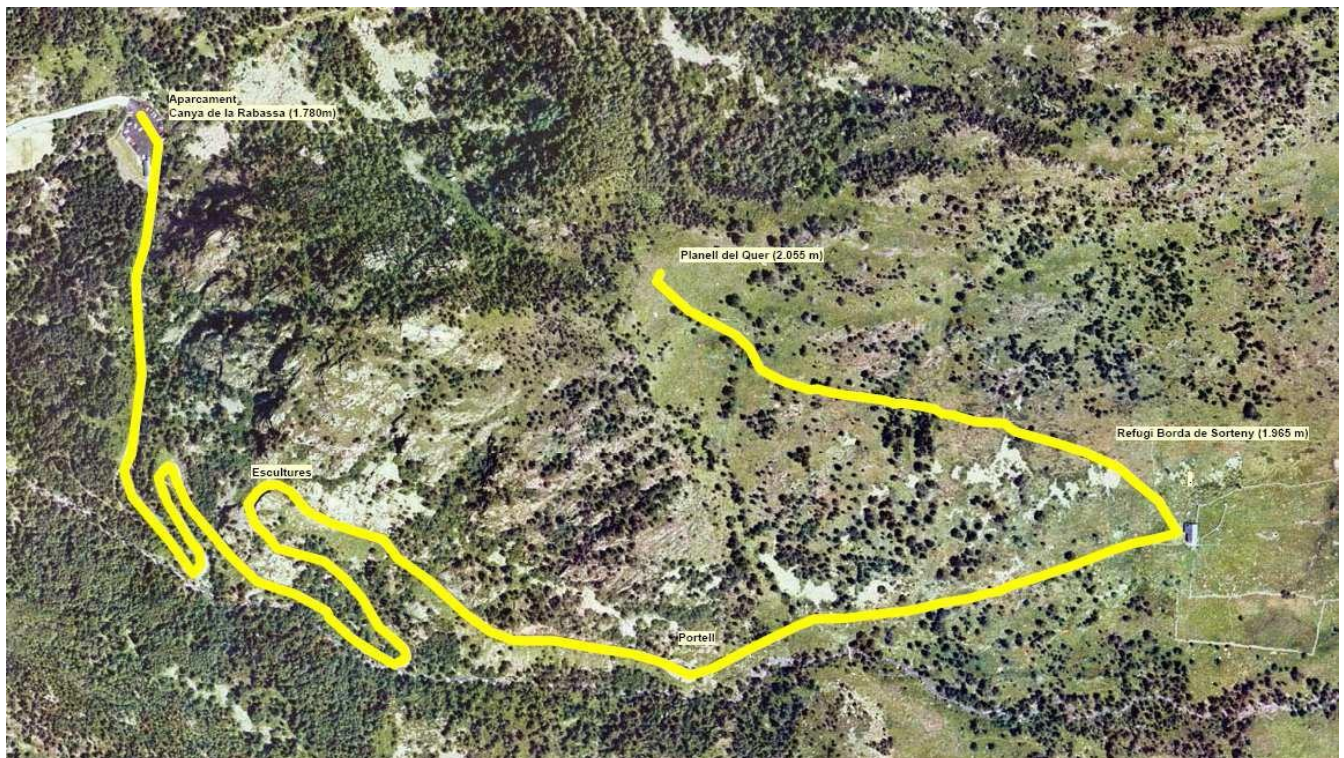
## ITINÉRAIRES DE RAQUETTES À NEIGE





## Itinéraire de raquettes à neige – n° 1

### Canya de la Rabassa - Planell del Quer



#### Niveau de difficulté : moyen

Longueur à l'aller : 2,7 km (2,1 km jusqu'au refuge)  
Dénivelé de montée : +275 m (180 m jusqu'au refuge)  
Temps du parcours aller : 1 h 45 min (1 h jusqu'au refuge)  
Temps du parcours retour : 1 h 30 min



#### Description

Depuis le parking, suivez la piste qui s'élève vers le haut dit Cap dels Graus, en passant également devant les sculptures baptisées, *Els estripagecs*. Vous laissez derrière vous le jardin botanique, enfoui sous la neige en hiver, pour vous diriger vers le portillon, puis continuer en empruntant le chemin principal jusqu'au refuge gardé de la borde de Sorteny (vous pouvez consulter les horaires d'ouverture en hiver sur : [www.refugisorteny.com](http://www.refugisorteny.com)).





oficina de turisme  
**d'Ordino** Tel: 878173



Vous passez devant le refuge en direction de l'abreuvoir que vous devez laisser sur votre gauche, pour suivre le chemin jusqu'au plateau dit Planell del Quer, d'où vous aurez d'excellentes vues panoramiques sur les vallées de Sorteny et Rialb.

Le retour se fait par le même chemin.

Vous pouvez revenir au parking par le chemin de l'ubac de La Rabassa, plus pentu et beaucoup plus enneigé (un peu plus difficile). Vous atteindrez le plateau Planell de la Rabassa et vous devez rentrer en longeant la rive gauche de la rivière de Rialb, par le chemin de La Portella de Rialb jusqu'au parking.





oficina de turisme  
**d'Ordino** Tel: 878173



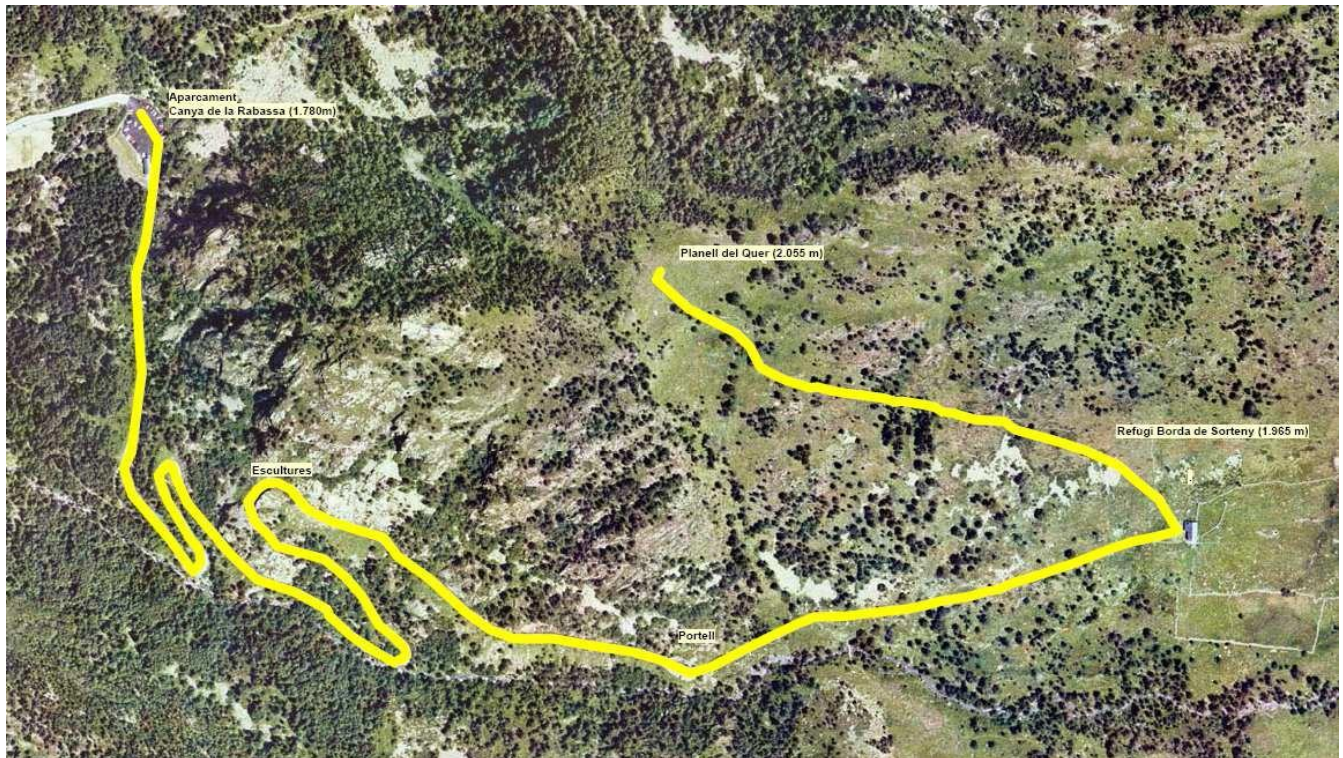
## ITINERARIOS CON RAQUETAS





## Itinerario con raquetas – n.º 1

### Canya de la Rabassa - Planell del Quer



#### Nivel de dificultad: medio

Longitud de ida: 2,7 km (2,1 km hasta el refugio)  
Desnivel de subida: 275 m (180 m hasta el refugio)  
Tiempo del recorrido de ida: 1 h 45 min  
(1 h hasta el refugio)  
Tiempo del recorrido de vuelta: 1 h 30 min

#### Descripción

Sigue la pista desde el aparcamiento, subiendo hacia el Cap dels Graus, y pasarás delante de unas esculturas, *Els estripagecs* (en forma de reja catalana). Deja atrás el jardín botánico, cubierto de nieve en invierno, y dirígete hasta la portilla, donde deberás continuar por el camino principal hasta llegar al refugio guardado de la borda de Sorteny, para más información sobre los horarios de apertura en invierno, entra en: [www.refugisorteny.com](http://www.refugisorteny.com)).







oficina de turisme  
**d'Ordino** Tel: 878173



Pasa por delante del refugio en dirección al abrevadero, que deberás dejar a mano izquierda, para seguir el camino hasta el Planell del Quer, donde disfrutarás de unas excelentes vistas panorámicas de los valles de Sorteny y Rialb.

La vuelta se realiza por el mismo camino.

Puedes volver al aparcamiento siguiendo el camino de la zona umbría de La Rabassa, pero con más pendiente y mucha más nieve (un poco más difícil). Llegarás a la altiplanicie de La Rabassa y deberás volver por la orilla izquierda del río de Rialb, siguiendo el camino de La Portella de Rialb hasta el aparcamiento.





oficina de turisme  
**d'Ordino** Tel: 878173



## SNOWSHOE ITINERARIES



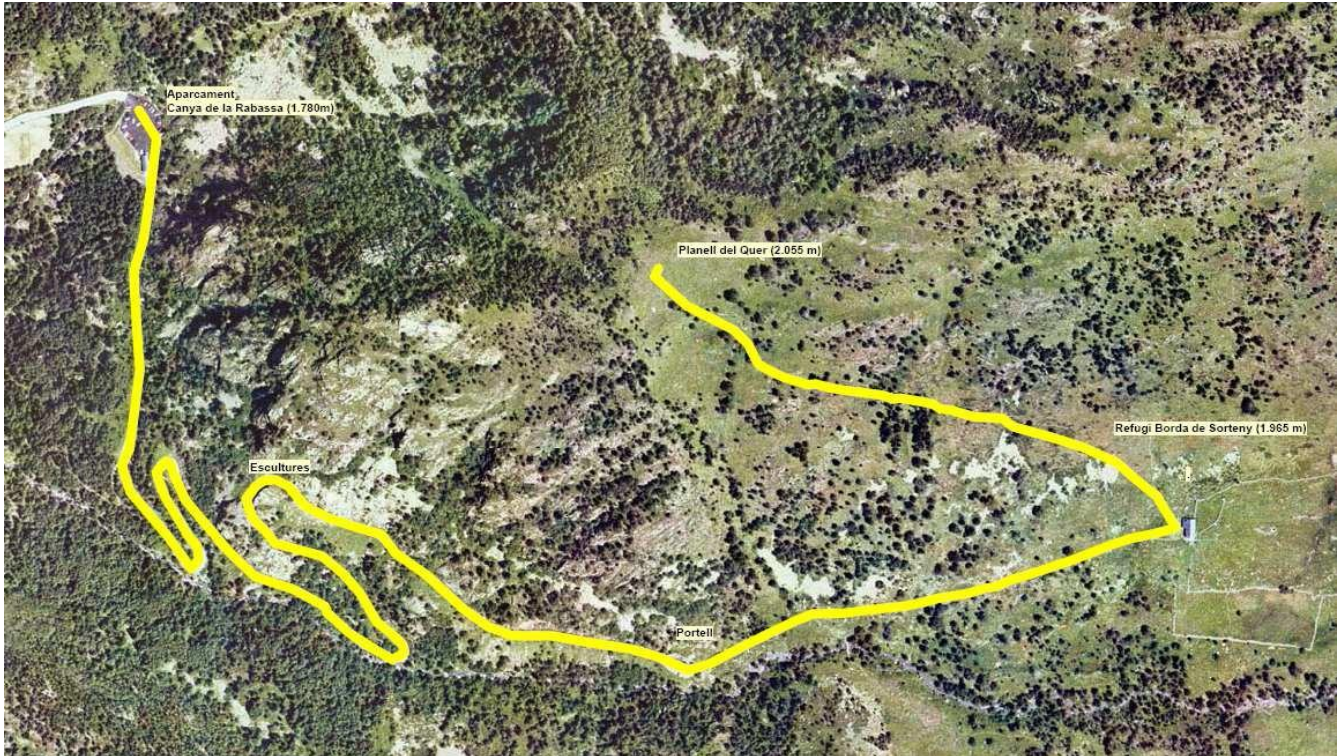


oficina de turisme  
**d'Ordino** Tel: 878173



## Snowshoe itinerary no. 1

### Canya de la Rabassa - Planell del Quer



#### Difficulty: medium

Length of the outward journey: 2.7 km (2.1 km to the refuge)

Climb: +275 m (180 m to the refuge)

Time of the outward journey: 1h 45 min (1h to the refuge)

Return time: 1 h 30 min

#### Description

Follow the track from the car park, climbing up towards Cap dels Graus, and you will pass in front of some sculptures, *Els estripagecs*. Go past the botanical garden, covered in snow in winter, and continue to the narrow pass, where you should carry along the main path to the Borda de Sorteny manned refuge (for further information about opening hours in winter, visit: [www.refugisorteny.com](http://www.refugisorteny.com)).

Go past the refuge heading towards the





oficina de turisme  
**d'Ordino** Tel: 878173



drinking trough, which you will leave behind on your left to follow the path that goes to the Planell del Quer, from where you can enjoy panoramic views of the Sorteny and Rialb valleys.

Go back the way came.

You can go back to the car park following the path on the shady side of La Rabassa, but it is steeper and has much more snow (somewhat more difficult). You will come to the Planell de la Rabassa and you should then come back along the left-hand bank of the River Rialb, following the path of the Rialb narrow pass back to the car park.

